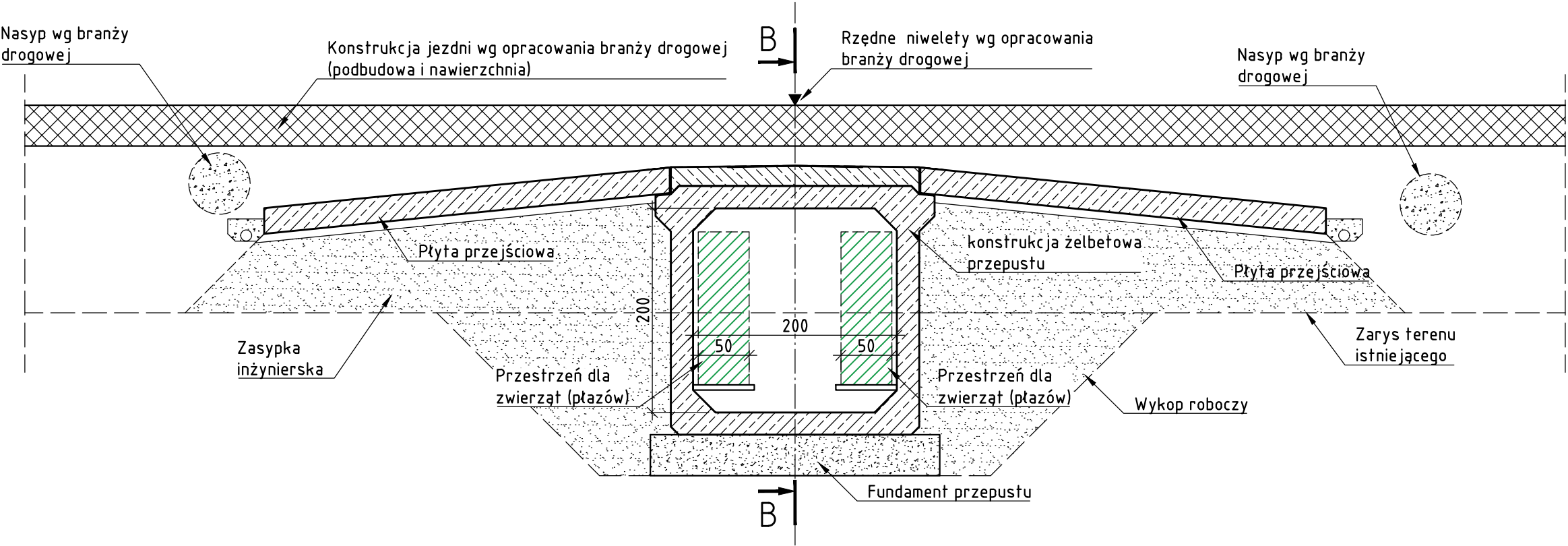
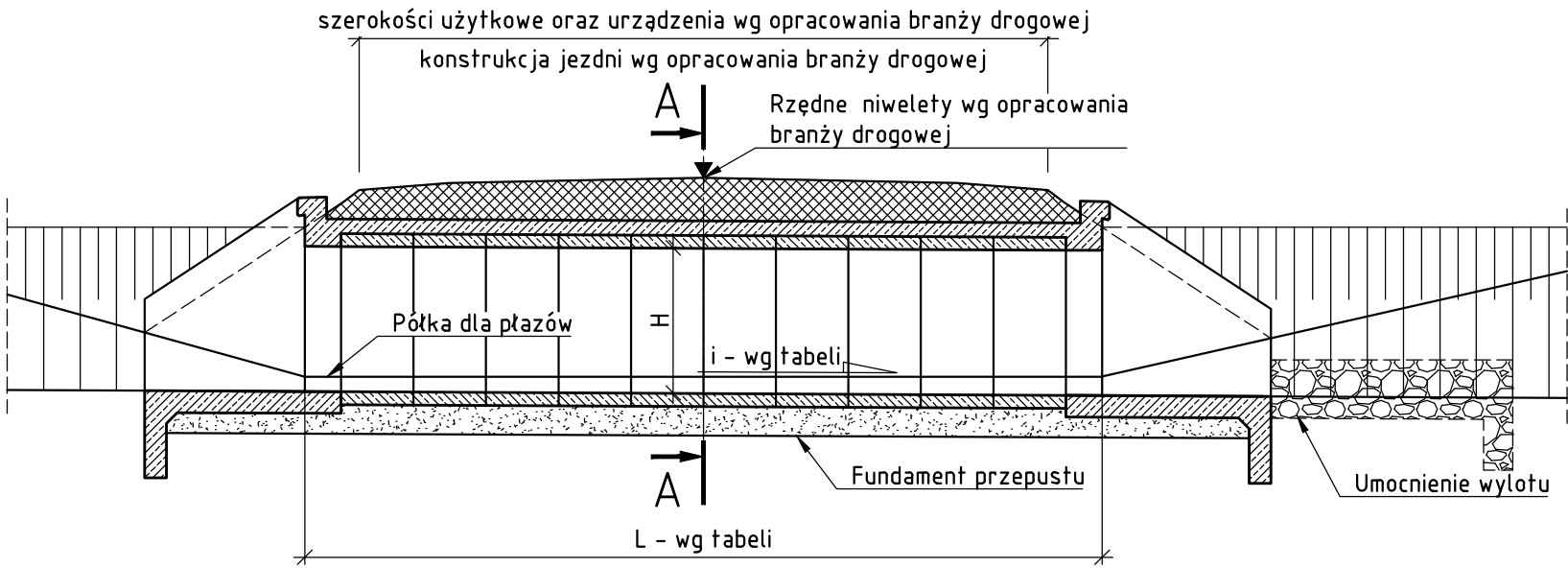


Przekrój poprzeczny A-A,  
skala 1:50



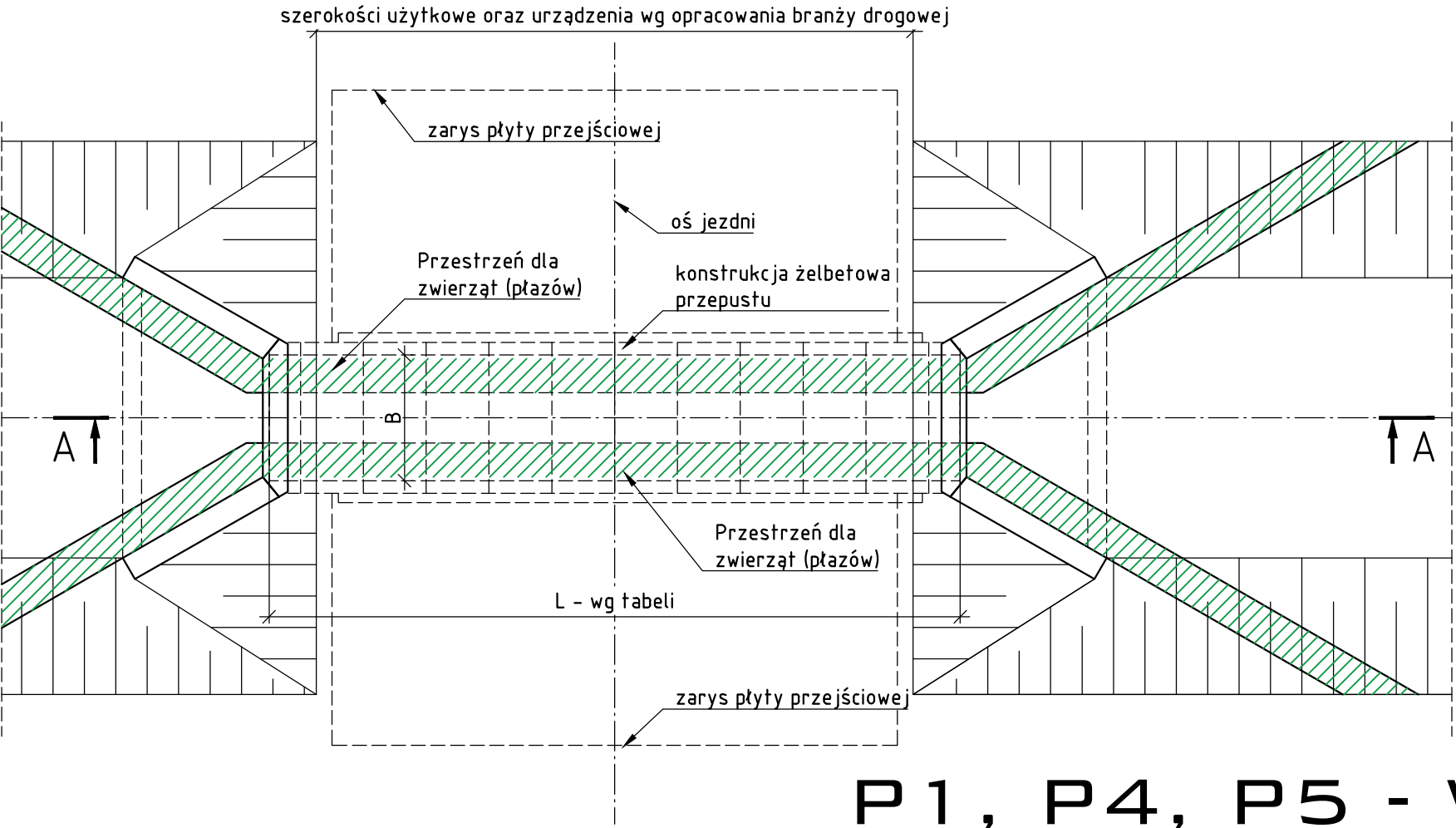
Przekrój podłużny B-B,  
skala 1:100





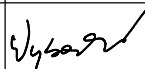

Tabelaryczne zestawienie przepustów

L.p.	Obiekt	Kilometraż	Przeszkoda	Droga na obiekcie	Rodzaj konstrukcji	Orientacyjna długość-L [m]	Szerokość w świetle-B [m]	Wysokość w świetle-H [m]	Pochylenie - i [%]	Funkcja ekologiczna
1	P1	0+487.56	rów odwadniający	DW 894	żelbetowa skrzynkowa	4.15	2.00	2.00	0.50	przejście dla płazów
2	P1A	0+487.56	rów odwadniający	Jezdnia dodatkowa	żelbetowa skrzynkowa	5.6	2.00	2.00	0.50	przejście dla płazów
3	P4	1+238.06	rów odwadniający	DW 894	żelbetowa skrzynkowa	15.0	2.00	2.00	0.50	przejście dla płazów
4	P4A	1+238.06	ciek bez nazwy	Jezdnia dodatkowa	żelbetowa skrzynkowa	5.50	2.00	2.00	0.50	przejście dla płazów
5	P4B	1+238.06	ciek bez nazwy	Jezdnia dodatkowa	żelbetowa skrzynkowa	5.5	2.00	2.00	0.50	przejście dla płazów
6	P5	1+346.56	ciek bez nazwy	DW 894	żelbetowa skrzynkowa	20.00	2.00	2.00	0.50	przejście dla płazów
7	P5A	1+346.56	ciek bez nazwy	Jezdnia dodatkowa	żelbetowa skrzynkowa	9	2.00	2.00	0.50	przejście dla płazów
8	P5B	1+346.56	ciek bez nazwy	Jezdnia dodatkowa	żelbetowa skrzynkowa	5.7	2.00	2.00	0.50	przejście dla płazów

Widok z góry,  
skala 1:100



P1, P4, P5 - W1

<div><div>PROMOST</div><div>CONSULTING</div><div>35-307 Rzeszów, ul. Jana Niemierskiego 4 tel. (0-17) 85-79-155, fax (0-17) 85-79-156; <a href="http://www.promost.pl">http://www.promost.pl</a></div></div>			Investor:  Podkarpacki Zarząd Dróg Wojewódzkich w Rzeszowie
Nazwa inwestycji: Budowa nowego odcinka drogi wojewódzkiej nr 894 Lesko – Hoczew – Wołkowyja – Czarna wraz z budową mostu na rzece San oraz budową i przebudową niezbędnej infrastruktury technicznej, budowli i urządzeń budowlanych w m. Lesko i Huzele			Stadium: Konceptcja KP
Tytuł rysunku: Obiekty P1, P1A, P4, P4A, P4B, P5, P5A, P5B (W1) RYSUNEK OGÓLNY			Data:  2022.10
BRANŻA MOSTOWA			
Główny Projektant:	Prof. dr hab. inż. Tomasz Siwowski PDK/BM/2093/01		Skala: 1:50 1:100
Projektant:	mgr inż. Krzysztof Czarnik PDK/0178/P00M/05		
Projektant:	mgr inż. Artur Wysocki PDK/0241/P00M/10		Nr rysunku:  5.3.1
Opracowujący:	inż. Mateusz Sprężyna		
Sprawdzający:	mgr inż. Andrzej Zimierowicz PDK/0169/P00M/05	